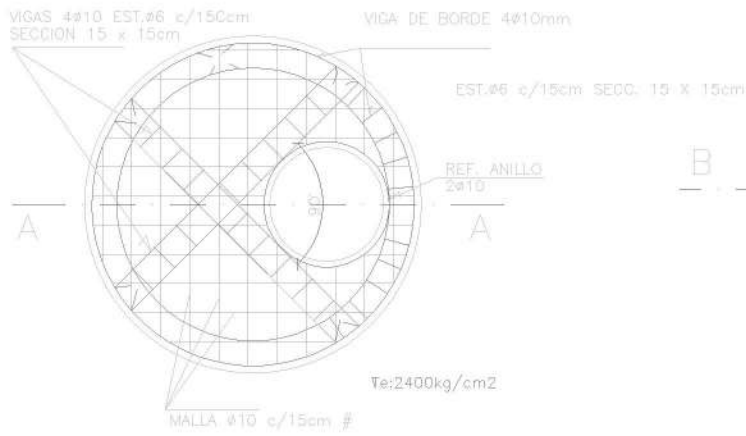
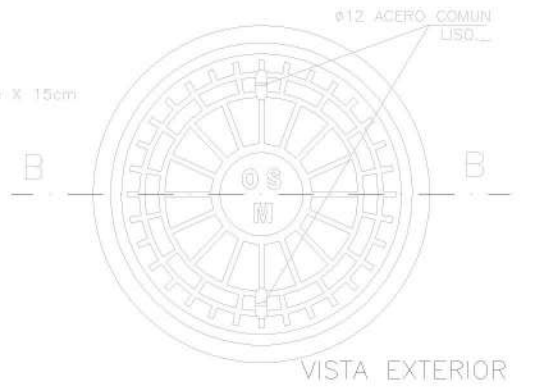


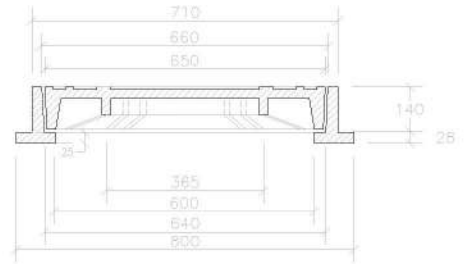
PLANTA ESC 1:40



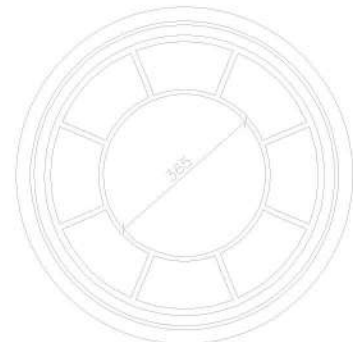
TAPA LLENA S/ESCALA



VISTA EXTERIOR



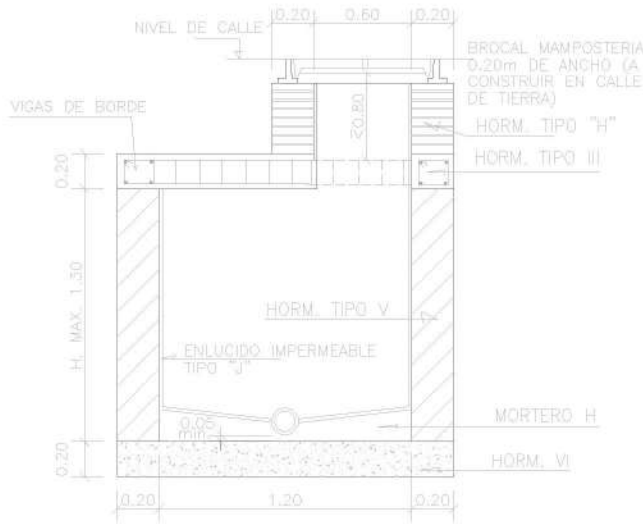
CORTE BB



VISTA INTERIOR

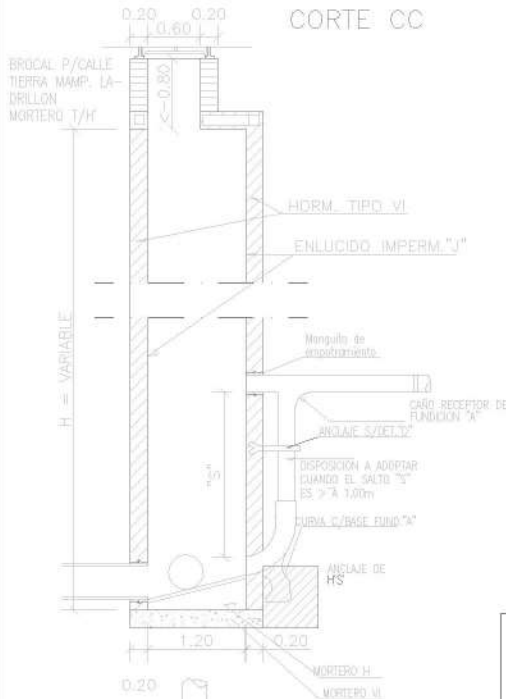
MARCO Y TAPA HIERRO FUNDIDO
PESO MINIMO REQUERIDO 205kg...

CORTE AA



BR. PARA PROFUNDIDAD MAYOR DE 2.10m

CORTE CC



HORM. ARMADO

TIPO	kg/m3	MATERIAL
I	450	CEMENTO
II	400	CEMENTO
III	350	CEMENTO
IV	300	CEMENTO

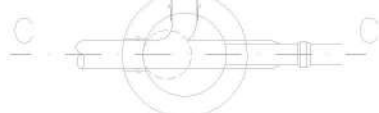
HORM. SIMPLE

TIPO	kg/m3	MATERIAL
V	250	CEMENTO
VI	200	CEMENTO
VII	150	CEMENTO
VIII	120	CEMENTO

MORTERO

TIPO	kg/m3	MATERIAL	DOSAJE
A	150	CEMENTO	1-1/2-9
H	546	CEMENTO	1-3
J	902	CEMENTO	1-1

DETALLE "D" S/ESCA



PLANTA

GERENCIA TECNICO OPERATIVA
UNIDAD OPERATIVA ESTE

OBRAS POR CUENTAS DE TERCEROS

BOCA DE REGISTRO

PLANO TIPO

Fecha:

PLANILLA DE DOSAJE.

TIPO	DESIGNACION	PROPORCION EN VOLUMEN							MATERIAL POR METRO CUBICO							OBSERVACIONES
		CEMENTO	CAL	ARENA FINA	ARENA GRUESA	RIPIO PELADO	PIEDRA	HIDROFUGO TIPO CERECITA	CEMENTO	CAL	ARENA FINA	ARENA GRUESA	RIPIO PELADO	PIEDRA	HIDROFUGO TIPO CERECITA	
								kg	kg	m ³	m ³	m ³	m ³	m ³	kg	
A	ALBAÑILERIA LA-DRILLOS COMUNES	1	1/2	-	9	-	-	150	55.45	-	1.03	-	-	-	-	
B	ALBA. LAD. PAND. ALBA. LAD. HUECO	1	1/4	-	4	-	-	337.66	25.97	-	1.04	-	-	-	-	
C	ALBA. LAD. 5 HILAD. S/VIGA VINC. INFER.	1	-	-	3	-	-	476.66	-	-	1.1	-	-	-	12.5	
D	REVOQUE INTERIOR COMUN	1	3	-	12	-	-	98.5	90.9	-	0.9	-	-	-	-	
E	REVOQUE EXTERIOR	2	3	-	12	-	-	187.6	86.6	-	0.87	-	-	-	-	
F	ENLUCIDO INTERIOR	1/2	2	8	-	-	-	88.3	108.7	0.82	-	-	-	-	-	
G	ENLUCIDO EXTERIOR	1	1/2	10	-	-	-	127.7	58.4	0.98	-	-	-	-	-	
H	BASE REVOQUE IMPERMEABLE	1	-	-	3	-	-	546.2	-	-	1.05	-	-	-	-	
I	CAPA TERMINAC. REVOQUE IMPERMEAB.	1	-	-	2	-	-	728.26	-	-	0.87	-	-	-	-	
J	ENLUCIDO IMPERMEABLE	1	-	1	-	-	-	902.8	-	0.69	-	-	-	-	-	
K	REV. SUBSUELO Y PARAM. CONT. TIERRA	1	-	-	3	-	-	476.2	-	-	1.1	-	-	-	-12.5	
L	COLOCACION REVESTIMIENTO	1	1 1/2	6	-	-	-	192.3	88.8	1.035	-	-	-	-	-	
M	COLOCACION MOSAICO BALDOSA EXIST.	1	2	-	8	-	-	155.5	95.7	0.956	-	-	-	-	-	
N	HORM. CONTRAPISO	1	1	-	4	8	-	130.52	40.16	-	0.4	0.8	-	-	-	
O	PISO HORMIGON SIMPLE, CAPA BASE	1	-	-	3	4	-	250	-	-	0.495	0.662	-	-	-	
P	PISO HORMIGON SIMPLE CAPA TERMINACION	1	-	-	3	4	-	250	-	-	0.495	0.662	-	-	-	
Q	HORM. SIMPLE	1	-	-	3	4	-	250	-	-	0.495	0.662	-	-	-	CARBURO DE SILICIO 50gr P/m ² DE PAVIM. 40gr P/m ² BAJO TECHO
R	HORM. CICLOPEO	1	-	-	3	3	40%	250	-	-	0.44	0.44	0.4	-	-	
S	MORTERO SIMPLE P/COJINETE	1	-	6	-	-	-	250	-	-	~1.3	-	-	-	-	REVEST. C/ENLUCIDO IMPERMEABLE "J"
T	HORM. SIMPLE P/SOBRECIMIENTO	1	-	-	2	3	-	-	-	-	-	-	-	-	-	

HORMIGON DE ARMAR.

CLASE	CEMENTO kg	ARENA m ³	CANTO RODADO m ³	TAMAÑO DE LOS CANTOS RODADOS
I	450	0.48	0.8	10 a 30mm
II	400	0.48	0.8	10 a 30mm
III	350	0.48	0.8	10 a 30mm
IV	300	0.48	0.8	10 a 30mm

HORMIGON ALIVIANADO.

CLASE	MATERIAL m ³	CEMENTO m ³	ARENA m ³	AGUA litros
AI	poliestireno expandido 0.750	150	0.25	110 a 150 l.

HORMIGON DE ARMAR.

CLASE	CEMENTO kg	ARENA m ³	CANTO RODADO m ³	TAMAÑO DE LOS CANTOS RODADOS
V	250	0.48	0.8	10 a 30mm
VI	200	0.48	0.8	10 a 50mm
VII	150	0.48	0.8	10 a 50mm
VIII	120	0.47	0.84	10 a 50mm



GERENCIA TECNICO OPERATIVA
UNIDAD OPERATIVA ESTE

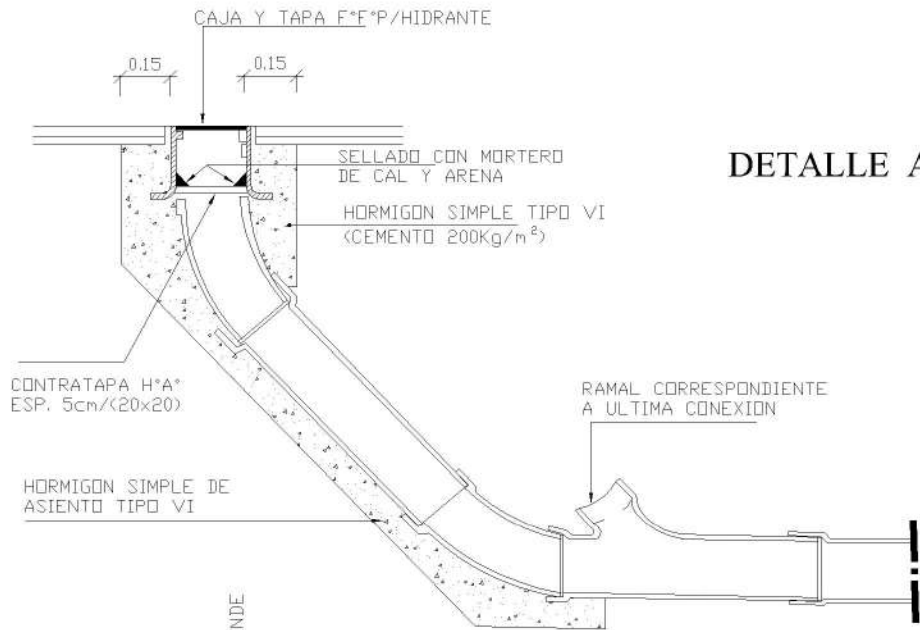
OBRAS POR CUENTAS DE TERCEROS

PLANILLA
DE DOSAJES

PLANO TIPO

Fecha:

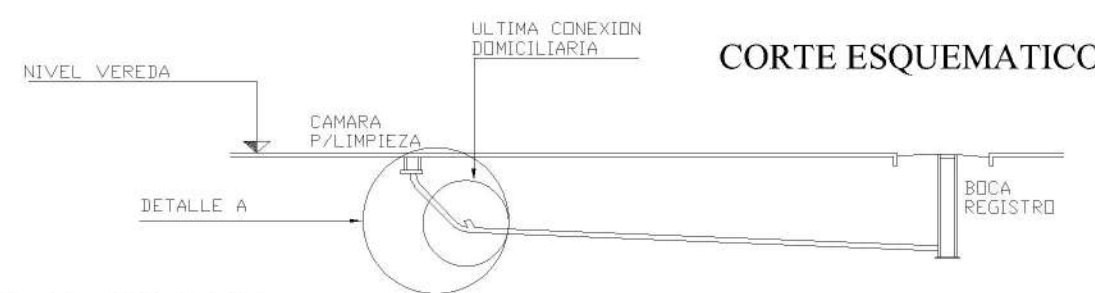
CAMARA DE LIMPIEZA



DETALLE A



PLANTA

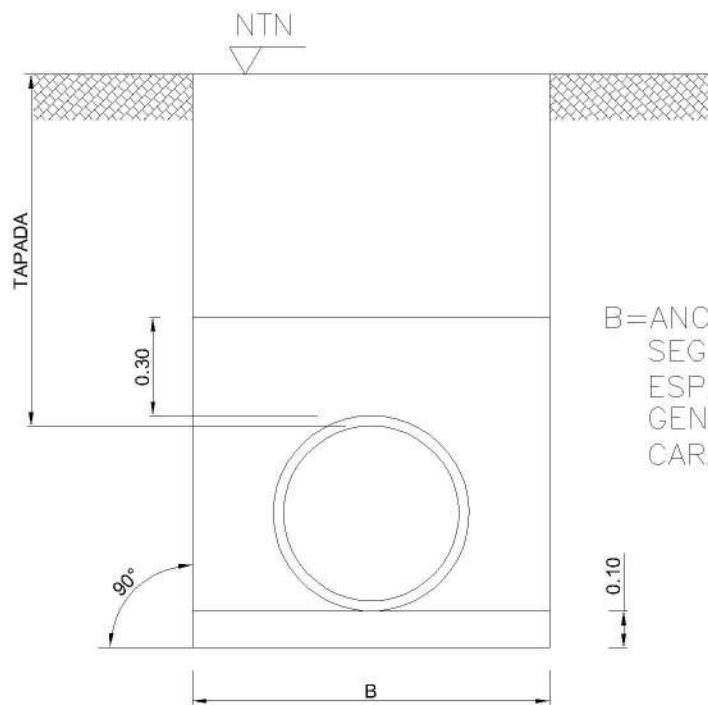


CORTE ESQUEMATICO

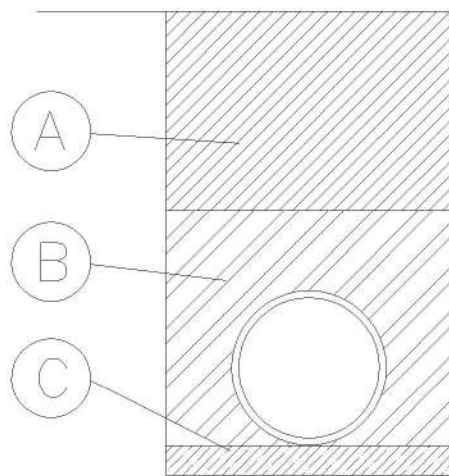
NOTA: SE ESTABLECE

- A** LA BOCA DE LIMPIEZA, DEBE UBICARSE INMEDIATAMENTE A CONTINUACION RAMAL DE ULTIMA CONEXION.-
- B** EN CASO QUE LA AMPLIACION SOLICITADA INCLUYA AL ULTIMO LOTE DE LA CUADRA, CORRESPONDE LA CONSTRUCCION DE LA BOCA DE REGISTRO REGLAMENTARIA.-

	GERENCIA TECNICO OPERATIVA UNIDAD OPERATIVA ESTE	
	OBRAS POR CUENTAS DE TERCEROS	RED COLECTORAS EN VEREDAS
PLANO TIPO	Fecha:	



B=ANCHO DE EXCAVACION
SEGUN ART. 21 DE LAS
ESPECIFICACIONES
GENERALES DE
CARACTER TECNICO



- A: RELLENO DE 2° ETAPA
- B: RELLENO DE 1° ETAPA
CON MATERIAL GRANULAR
QUE PASA TAMIZ 3/8" Y
CONTENIDO DE FINOS QUE
PASA TAMIZ N° 200
MENOR AL 10%
- C: IDEM MATERIAL B.



GERENCIA TECNICO OPERATIVA
UNIDAD OPERATIVA ESTE

OBRAS POR CUENTAS DE TERCEROS

ZANJAS

PLANO TIPO

Fecha: